

DALI KATCH G2

WHITE PAPER



IN ADMIRATION OF MUSIC



INLEIDING

Het genieten van muziek is iets dat we u overal willen laten ervaren. DALI maakt al meer dan 30 jaar luidsprekers voor de ultieme audio-ervaring in huis. Met de DALI KATCH G2 bouwen we voort op het succes van zijn voorganger door de DALI-geluidservaring uit te breiden naar meer informele luistersituaties. DALI KATCH G2 is een accu-gevoede Bluetooth-luidspreker met een sterk verbeterende accuduur - nu tot 30 uur speeltijd. Omhuld door een elegant afgeronde solide behuizing geven de speciaal ontwikkelde drivers het audiosignaal van de interne digitale versterker weer. Bluetooth is bijgewerkt naar 5.0 en de verbinding maken is eenvoudig, waardoor u kunt genieten van de verbeterde audiokwaliteit van apt-X, apt-X HD en AAC - indien ondersteund. De DALI KATCH G2 heeft ook een analoge ingang als mini-jack.

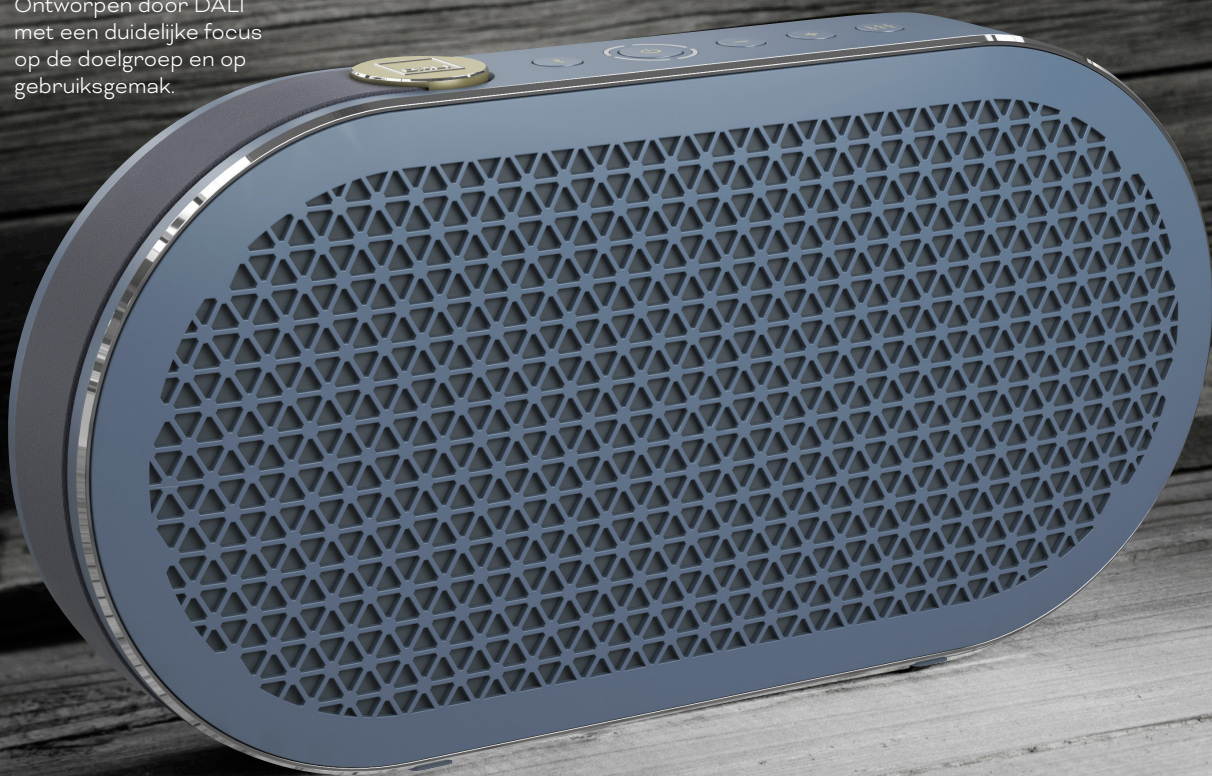
Omdat we weten dat u uw DALI KATCH G2 ook onderweg zult meenemen, hebben we een USB-oplaaduitgang toegevoegd, om uw telefoon of tablet opgeladen te houden, zodat de beat gewoon doorgaat. Over beats gesproken; twee KATCH G2's kunnen nu in True Wireless Stereo-modus worden verbonden en het hele feest de goede vibe geven.

Door de verkrijgbaarheid in drie nieuwe kleurschema's, Iron Black, Caramel White en Chilly Blue, past de DALI KATCH G2 elegant in bijna elke omgeving. Met de geïntegreerde leren draagriem kan de DALI KATCH G2 gemakkelijk en comfortabel worden meegenomen en door het robuuste ontwerp is dit ook veilig. Bij DALI zijn we er echt trots op om de DALI-sound voor nog meer muziekervaringen geschikt te maken en met groot genoegen introduceren we dan ook de DALI KATCH G2.

DALI KATCH G2
Caramel White

DALI KATCH G2 brengt het audio-DNA van DALI naar het compacte Bluetooth-luidsprekersegment.

Ontworpen door DALI met een duidelijke focus op de doelgroep en op gebruiksgemak.



DALI KATCH G2
Chilly Blue

ONTWERP

Vanaf het begin werd besloten om de input van eindgebruikers te verwerken om tot de juiste visuele ontwerpstyl voor de DALI KATCH G2 te komen. Door contact te leggen met eindgebruikers lukte het om het uiterlijk en het gevoel van de originele KATCH te bereiken. Bij het juiste visuele ontwerp gaat het niet alleen om de vorm, maar evengoed om de juiste kleuren. Net als bij de originele KATCH, zijn we onze gebruikers dankbaar voor de waardevolle input bij het ontwerp, waardoor we 3 smaakvolle nieuwe kleuren voor de DALI KATCH G2 hebben kunnen ontwikkelen. Een ander heel belangrijk onderdeel van het ontwerp was veel praktischer. Als draagbare luidspreker zou de DALI KATCH G2 u moeten uitnodigen om hem mee te nemen. De juiste vorm, grootte en gewicht zijn allemaal belangrijke factoren voor draagbaarheid, maar de toevoeging van een draagriem maakt het bijna onmogelijk om de DALI KATCH G2 niet mee te nemen. Last but not least introduceert de echt leren riem een organisch element, dat zowel een visuele textuur als een zachte aanraking toevoegt.

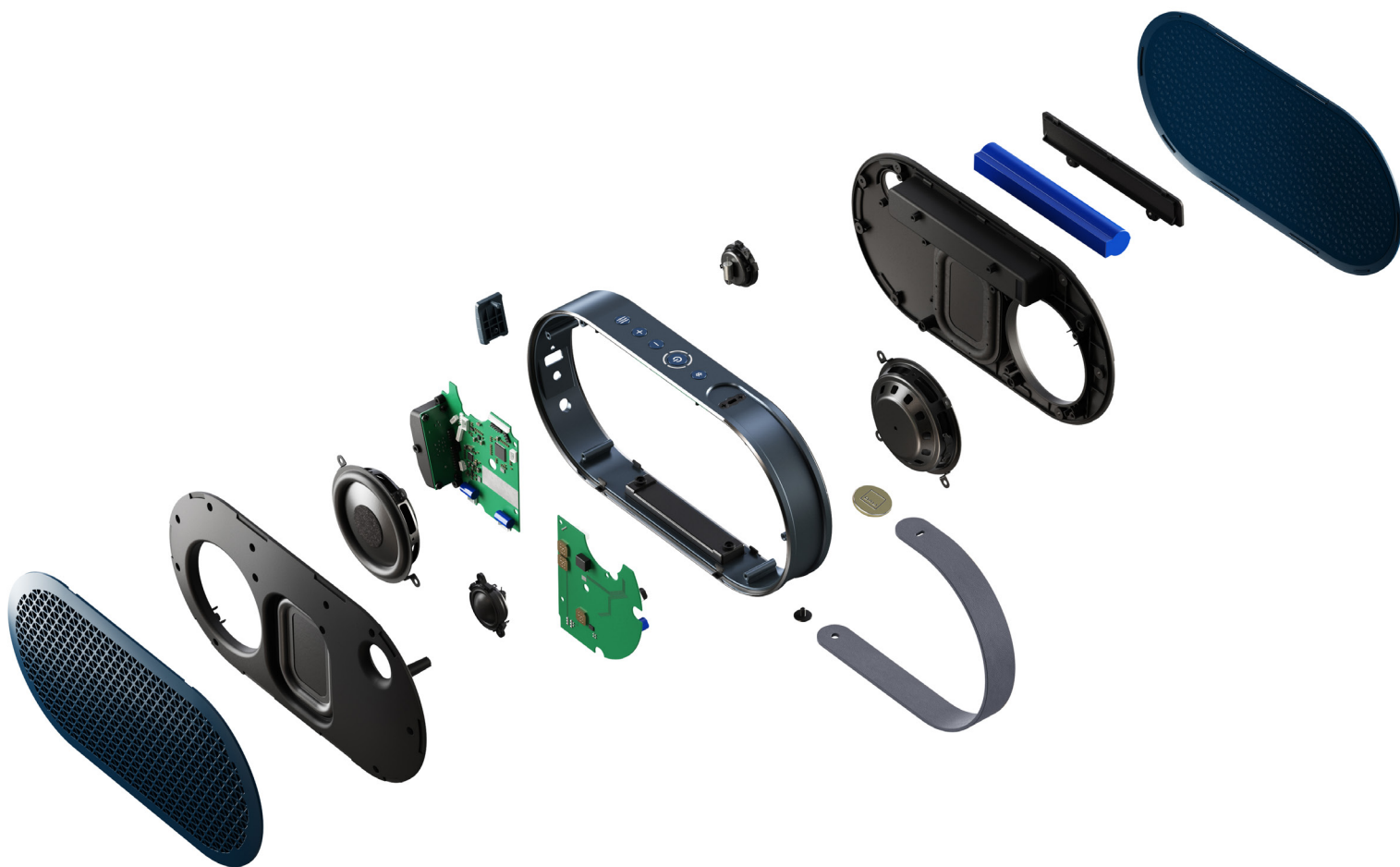


DALI KATCH G2 is compact genoeg om gemakkelijk mee te nemen, maar heeft tegelijkertijd genoeg innerlijk volume voor de woofers om een realistische muzikale ervaring te kunnen reproduceren. Voortbouwend op onze kennis van de FAZON-serie, werd een behuizing van geëxtrudeerd aluminium gebruikt in combinatie met de voorste en achterste panelen van een ABS + PC-legering. Door gebruik te maken van de sterkte van aluminium was ons ontwerpteam in staat een behuizing te ontwerpen

met veel dunnere wanden, waardoor het kostbare interne behuizingsvolume werd gemaximaliseerd, zonder de vereiste stijfheid te verliezen. Door de aluminium behuizing af te stemmen op een composiet voor- en achterpaneel, wordt de perfecte mix van materialen verkregen om mogelijke interne resonantie te vermijden en wordt ervoor gezorgd dat de behuizing geen ongewenste akoestische energie toevoegt aan het geluid dat door de drivers wordt gegenereerd. De panelen zijn met schroeven en een luchtdichte EVA-pakking aan de aluminium behuizing bevestigd, waardoor een strakke en trillingsvrije verbinding met de hoofdbehuizing ontstaat.

De grote soft dome tweeter en de aluminium woofer werken perfect samen om een heldere en gedetailleerde audio output te genereren.





Door drivers aan beide zijden van de DALI KATCH G2 te plaatsen, wordt het audiosignaal in de hele ruimte geïntegreerd.

DRIVERS

Het integreren van de DALI-sound in de DALI KATCH G2 had alles te maken met het selecteren, ontwerpen en gebruiken van de juiste onderdelen voor de taak. Het geluid van de DALI KATCH G2 wordt weergegeven door een 2-weg stereoluidsprekersysteem met een groot passief membraan dat de woofer ondersteunt in de verder gesloten behuizing. Door drivers aan beide zijden van de DALI KATCH G2 te plaatsen, integreert het geluid met de hele ruimte, voor een meeslepende audio-ervaring. In tegenstelling tot de originele KATCH heeft de DALI KATCH G2-behuizing nu een interne wand die hem in twee binnenvolumes verdeelt, voor een betere kanaalscheiding. Twee 21 mm lichtgewicht soft dome-tweeters brengen de hoge en hoog-middentonen tot leven, en een paar 3,5" aluminium woofers nemen het vanaf ongeveer 2300 Hz over met heldere en goed getimede lage middentonen en bassen. Samen produceren de twee sets drivers in samenwerking met de passieve eenheid een helder, gedetailleerd en coherent audiosignaal dat alles overtreft dat tot nu toe door een draagbare Bluetooth-luidspreker kon worden weergegeven.

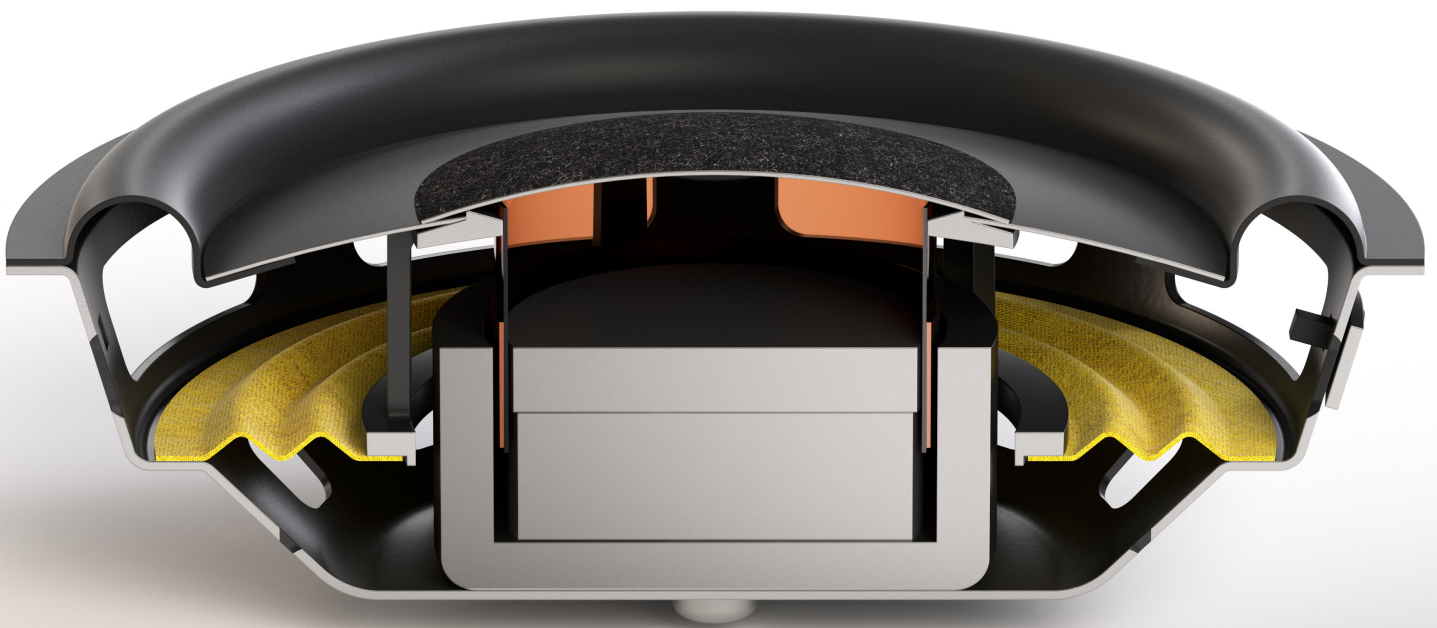
TWEETER

Gebaseerd op een zeer sterke neodmiummagneet, neemt de 21 mm lichtgewicht zachte soft dome zeer weinig behuizingsruimte in, met toch veel ruimte voor de membraan. Beide factoren zijn buitengewoon belangrijk in de DALI KATCH G2. Door de compactheid van de tweeter is er meer ruimte voor de basdrivers. Het grote oppervlak van de soft-dome zorgt voor een beter neerwaarts bereik in de middenfrequenties zonder enige break-up of drop-off en integreert naadloos met de woofer in het belangrijke middenbereik. De sterke neodmiummagneet levert een hoge belastbaarheid en een hoge gevoeligheid voor de soft dome-tweeter, met een gedetailleerde, nauwkeurige en geanimeerde weergave van hoge frequenties als resultaat.

WOOFER

Het ontwerpen van een bas-mid-range woofer met een grote uitslag in een ondiepe behuizing klinkt als een paradox. Toch was dit de taak van het akoestiekteam. Met behulp van een onconventioneel ontworpen chassis, geïnverteerde membraan en speciale spinophanging, slaagden we erin om dezelfde maximale uitslag te krijgen als een traditionele woofer van vergelijkbare grootte. Elke extra gewonnen millimeter aan interne diepte wordt omgezet in echte

laagfrequente weergave, waardoor de woofer bas kan genereren met slechts een kleine hulp van de DSP. Ondanks het beperkte paneeloppervlak is de woofer-membraan een relatief grote 3.5". De naar buiten gerichte conus is gemaakt van een aluminium membraan met een zachte stoffen stofkap. De stijve aluminium conus zorgt ervoor dat de woofer zoveel mogelijk lucht kan verplaatsen, zelfs bij middenfrequenties, en de combinatie van aluminium en stof vermindert de oppervlakteresonananties, waardoor details en helderheid behouden blijven.



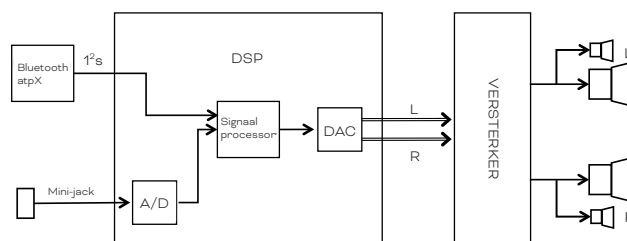
De speciaal ontworpen ondiepe 3.5" woofer behoudt de maximale uitslag van een woofer van traditioneel formaat.

DALI KATCH G2 Chilly Blue

Selecteer een van de twee audioprofielen voor superieure audioweergave, ongeacht de plaatsing.

VERSTERKER

De DALI KATCH G2 wordt aangedreven door een Klasse-D versterker die 2 x 25 watt kan leveren. Met de versterkereindtrap is een geavanceerde DSP verbonden die verantwoordelijk is voor de Bluetooth- en analoge ingangen. De ingebouwde DAC van de DSP levert een gebalanceerd stereosignaal aan de versterkertrap. Dit houdt het ontwerp van de versterker eenvoudig maar effectief, en zet tot 95% van het accuvermogen om in uitgangsvermogen. Het versterkte audiosignaal wordt ongefiltreerd naar de woofer gestuurd en via een simpele crossover naar de tweeter.



DSP

Met kennis van de sterke punten van de versterker en de DSP, en door de behuizing vanaf de bodem opnieuw te ontwerpen kon DALI de driver zo ontwerpen dat hij perfect past in de beschikbare werkomstandigheden. Met deze kennis hebben we een woofer kunnen ontwerpen die op zichzelf een indrukwekkende hoeveelheid bas kan leveren. Maar zelfs de best ontworpen woofer heeft hulp nodig wanneer hij in zoiets kleins wordt geplaatst als de DALI KATCH G2, met slechts 2 x 0,4 liter interne ruimte. De oplossing was DSP-vermogen gebruiken om elke driver te maximaliseren, en hiermee een verrassend lineaire frequentierespons te realiseren.

Door de DSP aspecten te laten toevoegen of weghalen waar dat nodig is, maar de drivers zelf te laten presteren waar ze dat perfect doen, leveren we de volledige frequentieweergave waar DALI-luidsprekers om bekend staan. De DALI KATCH G2 is een draagbare luidspreker en zal in uiteenlopende omstandigheden worden gebruikt.

Om in alle scenario's het best mogelijke resultaat te garanderen, heeft de DALI KATCH G2 twee audioprofielen. Eén is geoptimaliseerd voor een lineaire, meer neutrale frequentierespons, geschikt voor de meeste luistersituaties. Het andere geeft extra warmte en zal perfect werken bij het afspelen in grotere ruimtes of wanneer de muziek net dat beetje extra nodig heeft.

Laad uw audioapparaat rechtstreeks op vanaf de DALI KATCH G2.

DALI KATCH G2
Chilly Blue



VERBINDINGEN

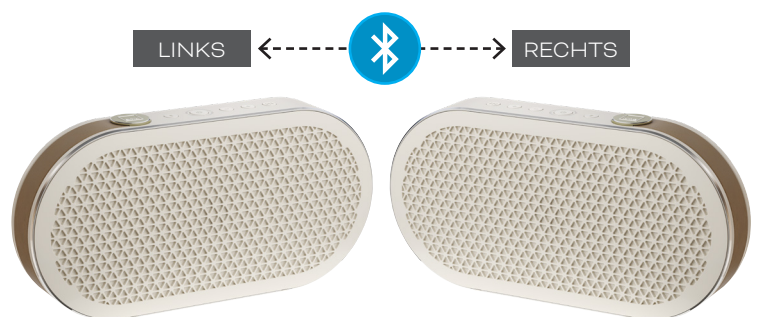
Muziek naar de DALI KATCH G2 brengen is net zo eenvoudig als het maken van een Bluetooth-verbinding. Maak traditioneel verbinding of gebruik NFC voor een snelle, moeiteloze verbinding. De ingebouwde Bluetooth 5.0-ontvanger accepteert apt-X-, apt-X HD- en AAC-verbindingen als het bronapparaat hiervoor geschikt is. Als alternatief heeft de DALI KATCH G2 een 3,5 mm stereo mini-jack-ingang, waardoor niet-Bluetooth-apparaten ook makkelijk zijn aan te sluiten. De mini-jack-ingang detecteert automatisch een verbinding, waardoor het niet nodig is om extra knoppen in te drukken om muziek af te spelen. Door op de Bluetooth-knop te drukken terwijl de mini-jack is aangesloten kunt u schakelen tussen de mini-jack-ingang en Bluetooth. Naast de mini-jack-ingang bevindt zich een USB-oplaadaansluiting en de stroomaansluiting. Met de USB-oplaadaansluiting kunt u uw muziekapparaat onderweg opladen, maar ook een Chromecast Audio-dongle of Amazon Echo aansturen voor eenvoudige thuisnetwerkimtegratie.

ACCU

De interne Li-Ion-accu heeft een totale capaciteit van 3300 mAh, waardoor de DALI KATCH G2 tot wel 30 uur op normaal volume kan afspelen. De accu is vervangbaar en vervaardigd door een fabrikant van kwaliteitsaccu's voor het best mogelijke accuduur. De oplaadtijd met de meegeleverde oplader is iets meer dan 2 uur.

TRUE WIRELESS STEREO

Door twee DALI KATCH G2-units te gebruiken is het mogelijk om met Bluetooth™ als broningang en koppeling een draadloos links/rechts stereopaar tussen de units te vormen. De verbinding gebruikt één DALI KATCH G2 als primaire en de andere DALI KATCH G2 als secundaire unit. De true wireless stereomodus heeft verschillende voordelen: Naast het toevoegen van een reëel stereobeeld, leveren de extra samenwerkende drivers een aanzienlijk hogere onvervormde geluidsdruk en zelfs een betere basqualiteit en vermogen.



Verbind twee DALI KATCH G2's om een true wireless stereopaar te vormen.



Met zijn uitnodigende kleuren, uitzonderlijk geluid en elegant ontwerp is de DALI KATCH G2 meer dan een traditionele Bluetooth-luidspreker - het is een persoonlijk statement.

DALI KATCH G2
Iron Black

TOEPASSING

De behoefte aan geluid van hoge kwaliteit, zelfs in zeer compacte draagbare luidsprekers, groeit voortdurend. Met een lange en gerespecteerde geschiedenis in het leveren van hoogwaardige audio-ervaringen op alle andere gebieden van persoonlijke audio, wisten we dat DALI voor muziek het luisterplezier in het draagbare segment naar een hoger plan kon brengen. We vinden dat we dat hebben gedaan met de DALI KATCH G2. Met de perfecte balans tussen draagbaarheid en voldoende intern volume voor het creëren van geluid van hoge kwaliteit voelt de DALI KATCH G2 zich op zijn gemak bij u thuis, maar ook onderweg. Met drivers aan beide kanten kan de DALI KATCH G2 een echt meeslepend geluid genereren, dat wordt weerkaatst door de achterwand als het op een

plank of tafelblad wordt geplaatst, of vrij in de kamer als hij open op een tafel wordt geplaatst. Het duurzame en ronde ontwerp maakt het gemakkelijk om de DALI KATCH G2 mee te nemen in een koffer of rugzak als u op pad gaat, en het gebruik van de meegeleverde hoogwaardige reistas biedt extra bescherming. De ingebouwde accu ondersteunt tot wel 30 uur continu gebruik, ruim voldoende voor dat weekendje weg of de lange zomeravonden op het terras. De DALI KATCH G2 is niet zomaar een draagbare luidspreker. Met zijn uitnodigende kleuren, uitzonderlijke klank en elegant design is het een persoonlijk statement. Hij biedt u de luxe van een echte DALI-geluidservaring in een stijlvol, compact en draagbaar pakket.

TECHNISCHE SPECIFICATIES

DALI KATCH G2	
Frequentiebereik (+/-3 dB)	49 - 23.000 Hz
Maximum SPL	95 dB
Scheidingsfrequentie	2300 Hz
Tweeter	2 x 21 mm Soft Textile Dome
Woofer	2 x 3,5 inch aluminium conus met stoffen kap
Passief woofer-membraan	2 x 73 x 52 mm stalen conus
Type behuizing	Gesloten behuizing met dubbele passieve membranen
Uitgangsvermogen [watt]	2 x 25
Ingangsaansluiting(en)	3,5 mm mini-jack stereo
Draadloze ingang(en)	Bluetooth™ 5.0 aptX
Uitgangsaansluiting(en)	USB-opladen (5V/1A)
Type versterker	Volledig digitale Klasse D
Type accu	Li-Ion 3300 mAh
Afspeeltijd accu	Maximaal 30 uur
Oplaadtijd accu	≈ 2 uur
Aanbevolen plaatsing	Plank Tafel Hangend aan riem
Functies	Dubbele geluidsmodus (helder/warm) Stereo paar-modus Inschakelen/uitschakelen Bron selecteren Stand-by uit (automatisch uitschakelen) Volume NFC-koppelen
Energieverbruik in stand-by (W)	< 0,3 W (netadapter)
Afmetingen (H x B x D)	138 x 268,5 x 47 mm
Gewicht	1,1 kg
Meegeleverde accessoires	Universele netadapter (snoerlengte 1,75 m) Snelstartgids Netadapterstekkers Reistas
Afwerkingen	Iron Black Caramel White Chilly Blue